

Bauvorhaben Mehrfamilienhaus Teuringer Straße 5, D-88046 Friedrichshafen





Ansicht Ost



La Mela & Jagsch Wohnbau GbR



Ansicht West



La Mela & Jagsch Wohnbau GbR



Ansicht Süd

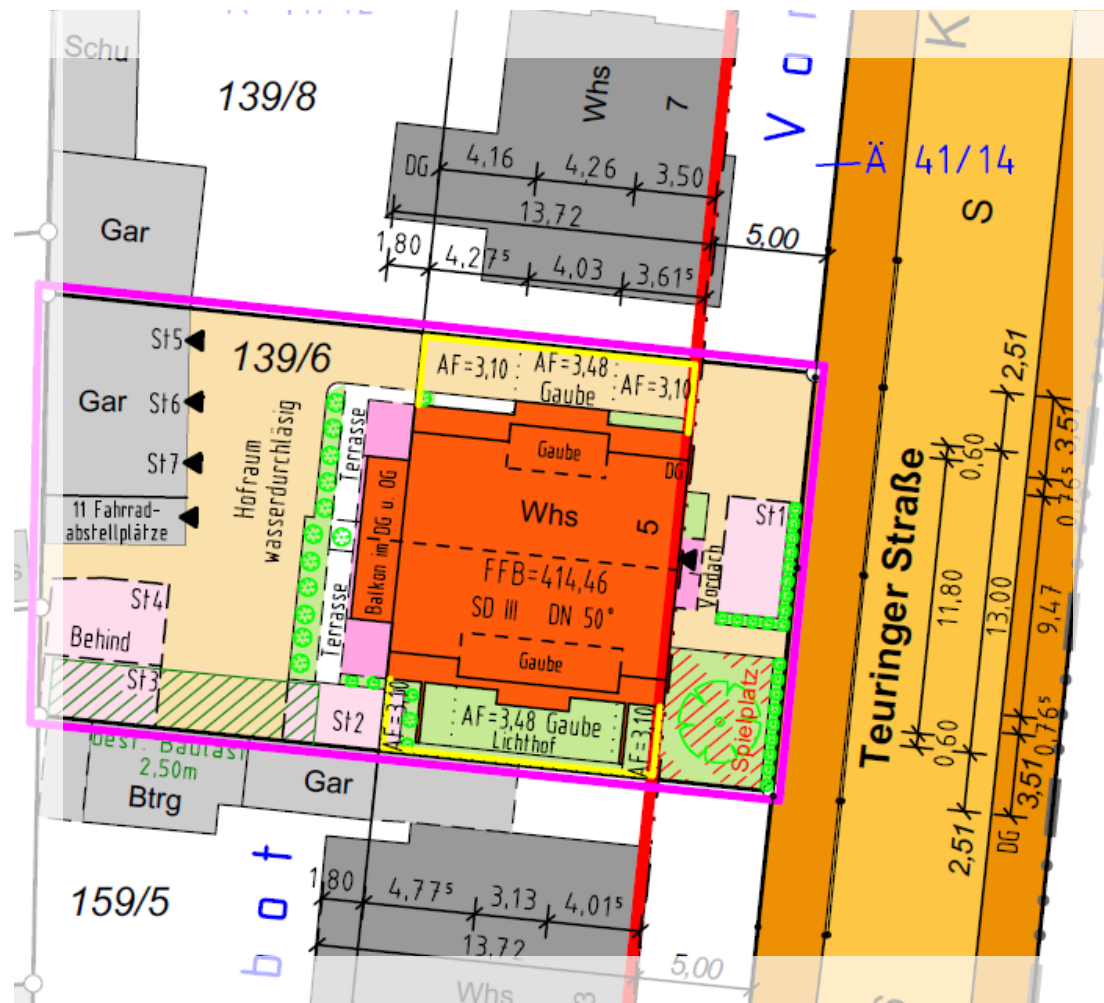


La Mela & Jagsch Wohnbau GbR



Ansicht Nord

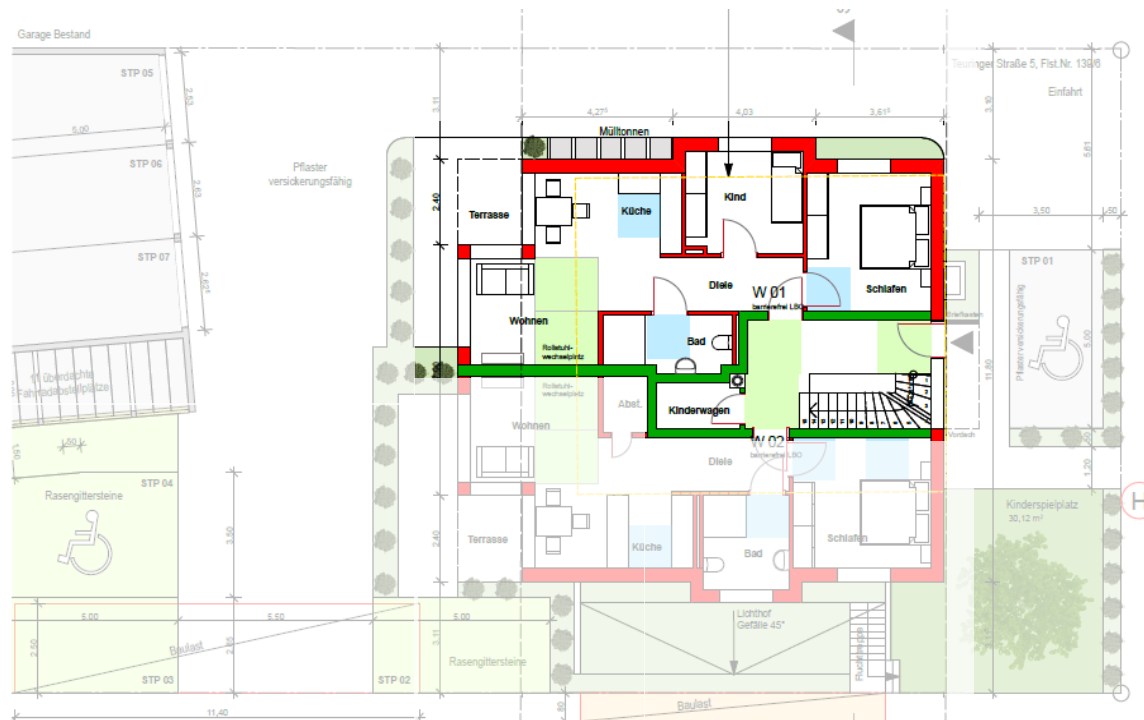




Lageplan



Wohnung 1: Erdgeschoss

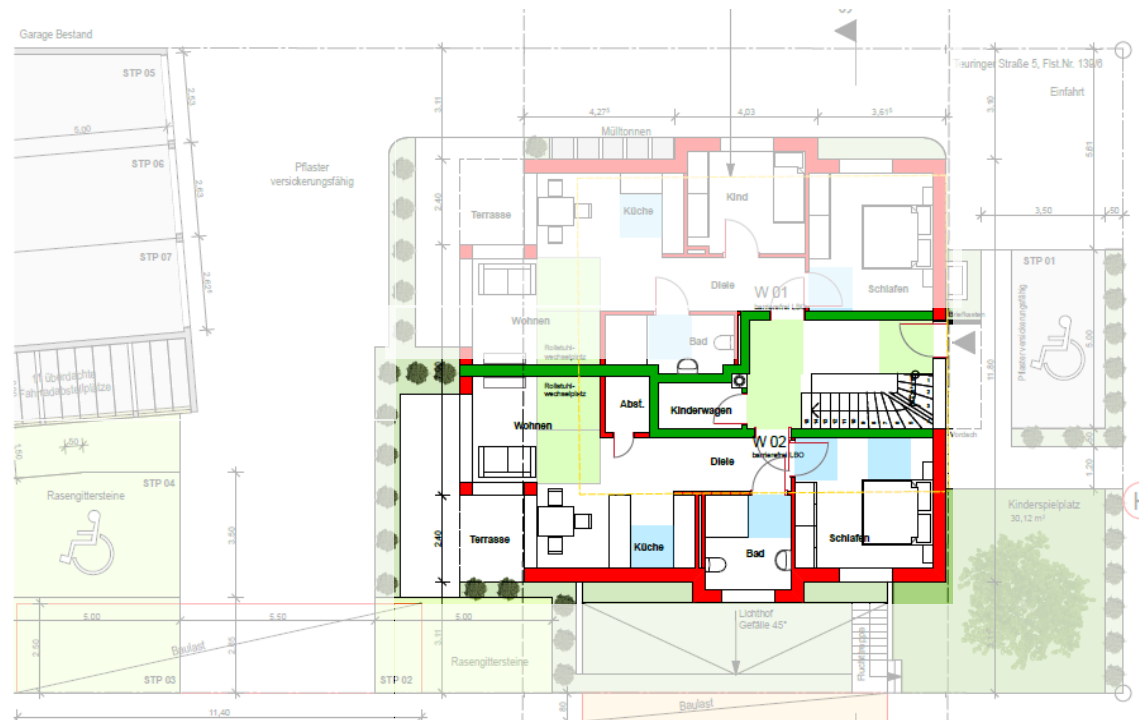


Wohnfläche W1

Diele	6,02 m ²
Schlafen	13,55 m ²
Kind	9,30 m ²
Küche	4,06 m ²
Wohnen	19,19 m ²
Bad	5,68 m ²
	57,80 m ²
Abzug 3% Putz	-1,73 m ²
	56,07 m ²
Terrasse (50%)	6,29 m ²
Gesamt	<u>62,35 m²</u>
Kaufpreis	269.000.-€



Wohnung 2: Erdgeschoss

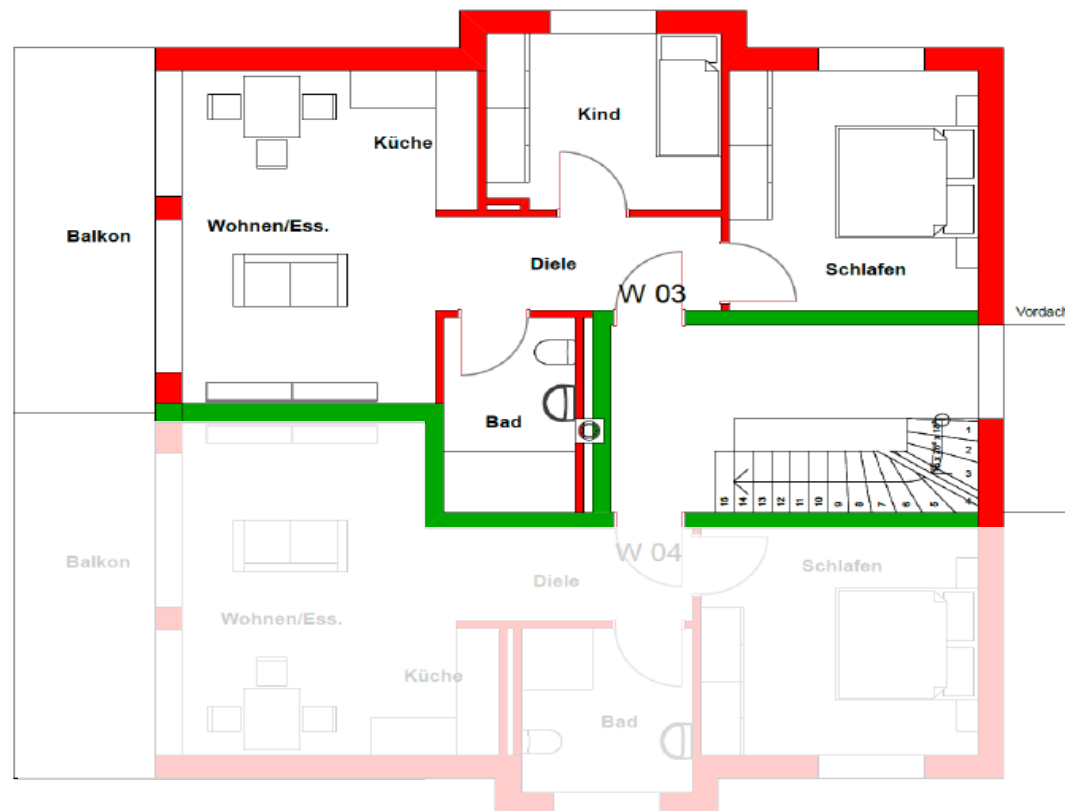


Wohnfläche W2

Diele	4,97 m ²
Schlafen	14,33 m ²
Bad	6,38 m ²
Küche	4,94 m ²
Abstellraum	1,60 m ²
Wohnen	18,95 m ²
	51,17 m ²
Abzug 3% Putz	-1,54 m ²
	49,63 m ²
Terrasse (50%)	6,94 m ²
Gesamt	56,57 m²
Kaufpreis	244.000.-€



Wohnung 3: Obergeschoss

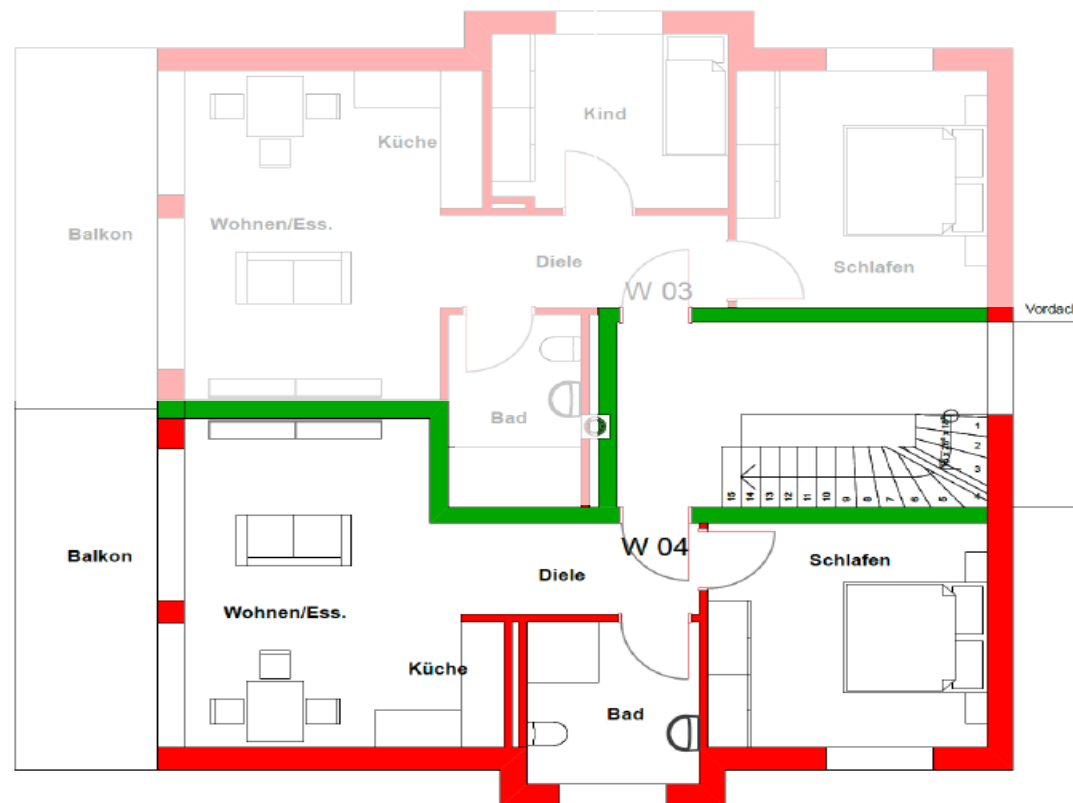


Wohnfläche W3

Diele	6,02 m ²
Schlafen	13,55 m ²
Kind	9,30 m ²
Küche	4,06 m ²
Wohnen/Essen	16,47 m ²
Bad	6,01 m ²
	55,41 m ²
Abzug 3% Putz	-1,66 m ²
	53,75 m ²
Balkon (50%)	6,53 m ²
Gesamt	60,27 m²
Kaufpreis	265.000.-€



Wohnung 4: Obergeschoss

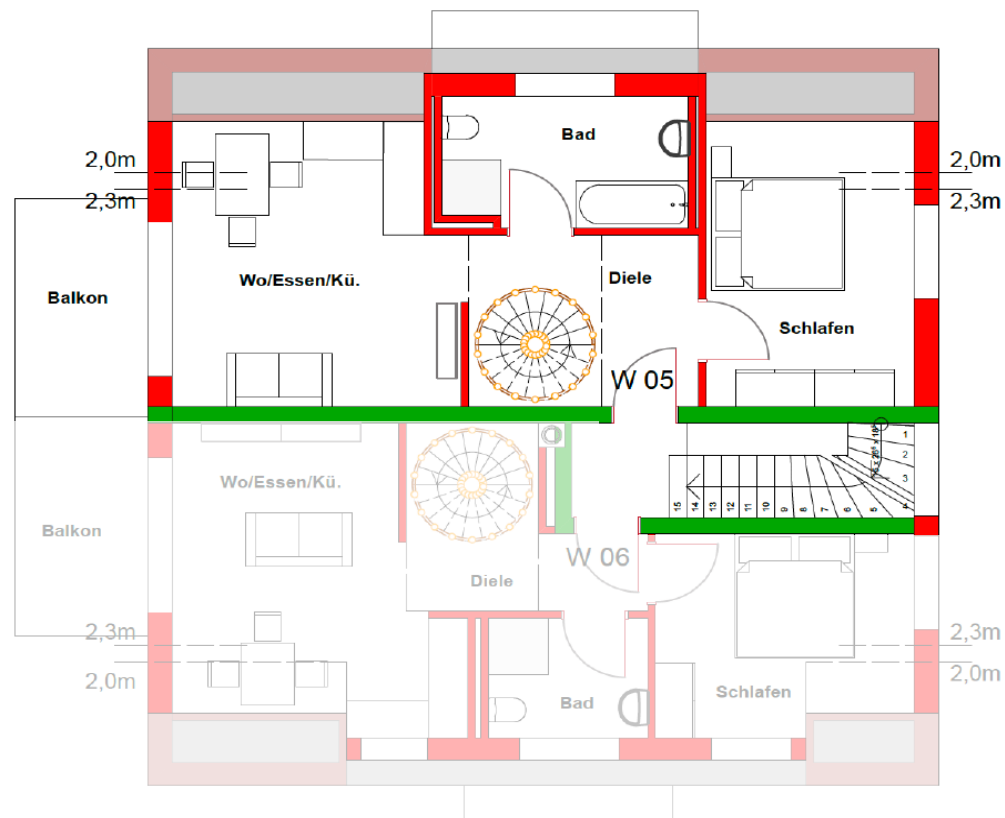


Wohnfläche W4

Diele	4,97 m ²
Schlafen	14,33 m ²
Bad	6,38 m ²
Küche	3,71 m ²
Wohnen/Essen	17,57 m ²
	<u>46,96 m²</u>
Abzug 3% Putz	-1,41 m ²
	<u>45,55 m²</u>
Balkon (50%)	6,53 m ²
Gesamt	52,08 m²
Kaufpreis	229.000.-€



Wohnung 5: Dachgeschoss

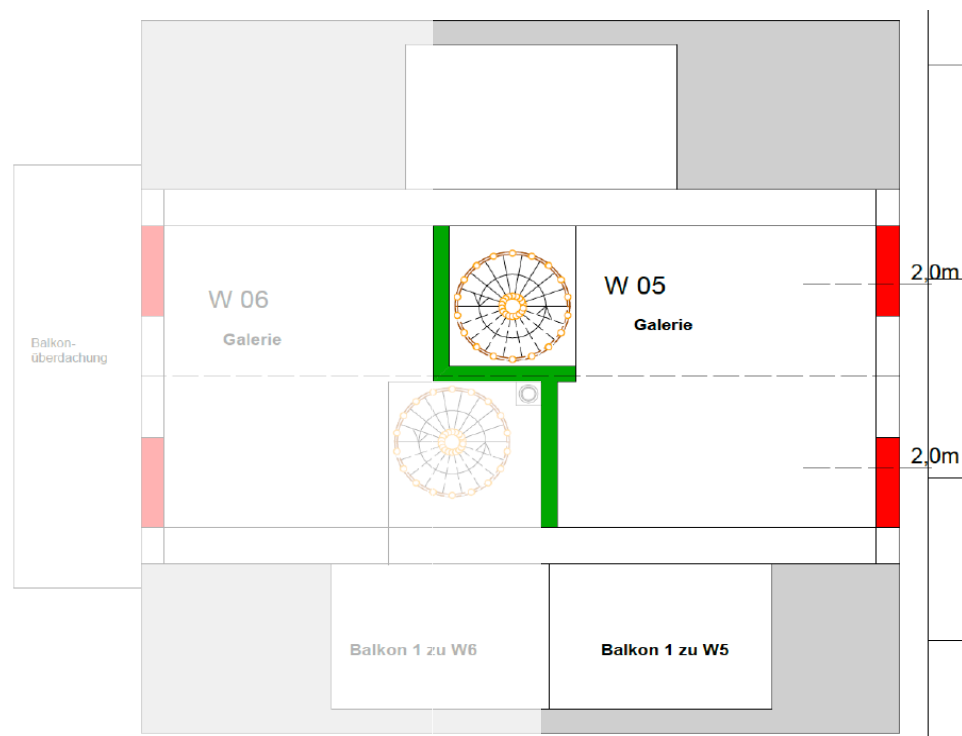


Wohnfläche W5

Diele	6,71 m ²
Schlafen	13,43 m ²
Bad	7,67 m ²
Wohnen/Essen/	
Küche	17,94 m ²
Galerie	<u>20,21 m²</u>
	65,96 m ²
Abzug 3% Putz	<u>-1,98 m²</u>
	63,98 m ²
Balkon (50%)	12,82 m ²
Gesamt	<u>76,80 m²</u>



Wohnung 5: Galerie



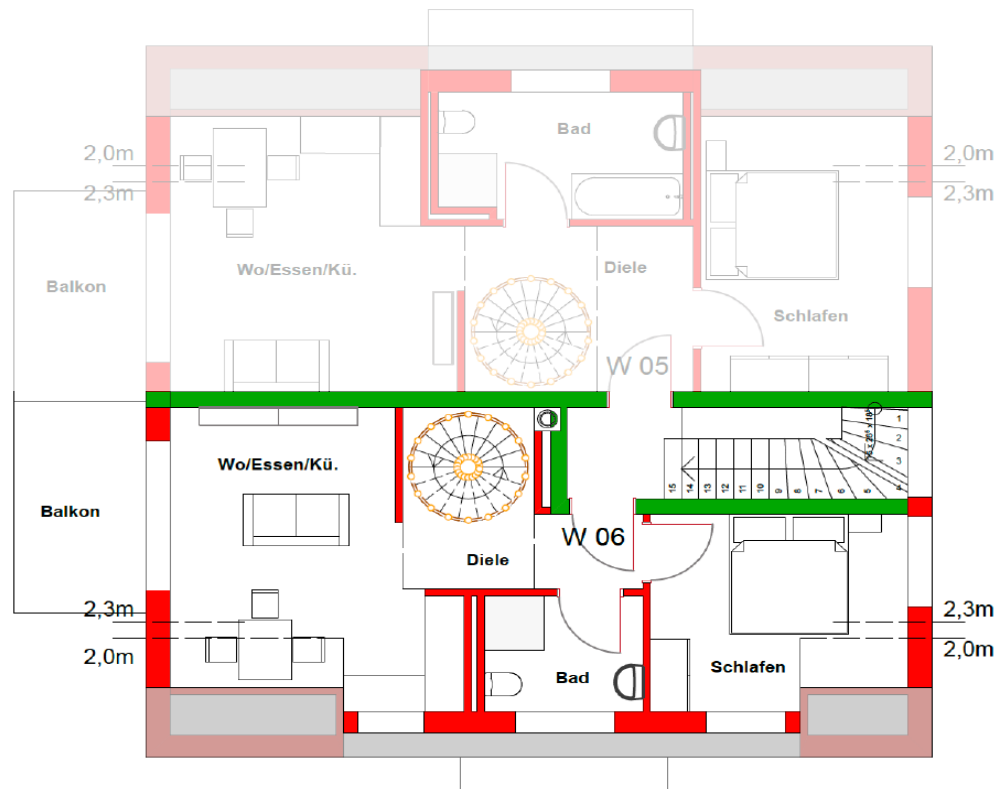
Wohnfläche W5

Diele	6,71 m ²
Schlafen	13,43 m ²
Bad	7,67 m ²
Wohnen/Essen/	
Küche	17,94 m ²
Galerie	<u>20,21 m²</u>
	65,96 m ²
Abzug 3% Putz	<u>-1,98 m²</u>
	63,98 m ²
Balkon (50%)	12,82 m ²
Gesamt	<u>76,80 m²</u>

Kaufpreis 345.000.-€



Wohnung 6: Dachgeschoss

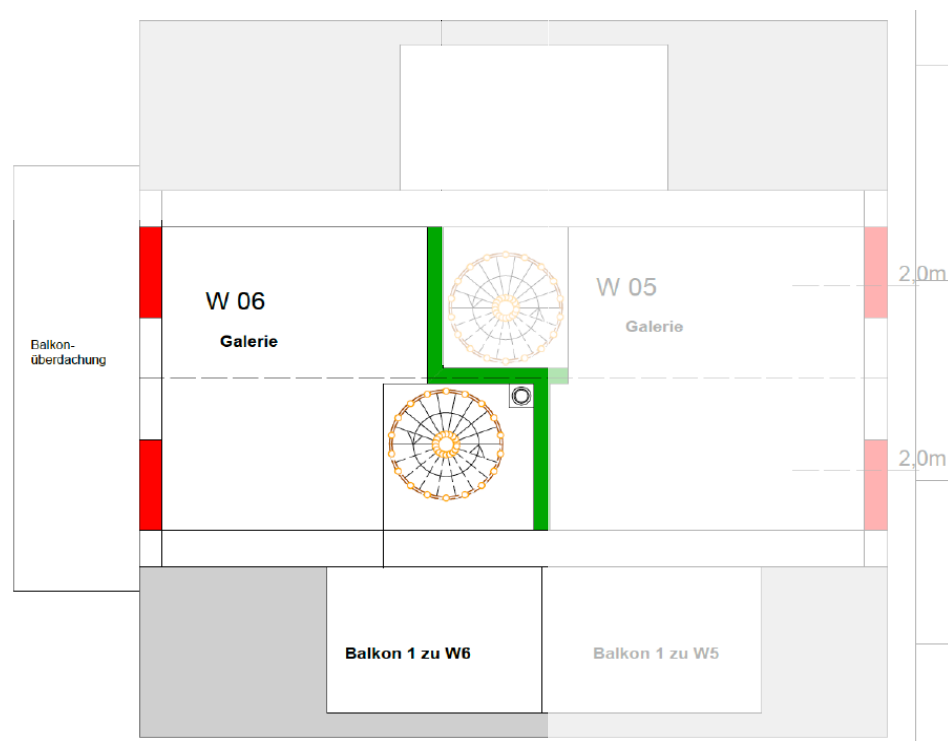


Wohnfläche W6

Diele	5,08 m ²
Schlafen	11,65 m ²
Bad	4,58 m ²
Wohnen/Essen/	
Küche	17,91 m ²
Galerie	<u>16,18 m²</u>
	55,40 m ²
Abzug 3% Putz	<u>-1,66 m²</u>
	53,74 m ²
Balkon (50%)	7,60 m ²
Gesamt	<u>61,34 m²</u>



Wohnung 6: Galerie



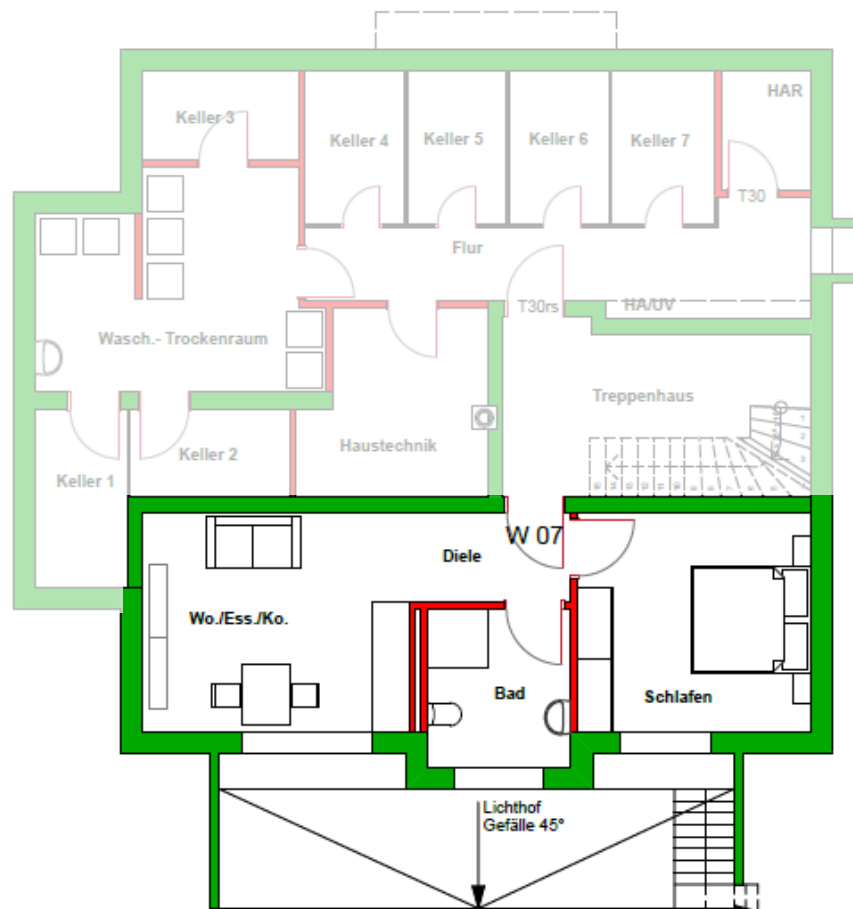
Wohnfläche W6

Diele	5,08 m ²
Schlafen	11,65 m ²
Bad	4,58 m ²
Wohnen/Essen/	
Küche	17,91 m ²
Galerie	<u>16,18 m²</u>
	55,40 m ²
Abzug 3% Putz	<u>-1,66 m²</u>
	53,74 m ²
Balkon (50%)	7,60 m ²
Gesamt	<u>61,34 m²</u>

Kaufpreis 276.000.-€



Wohnung 7: Untergeschoss

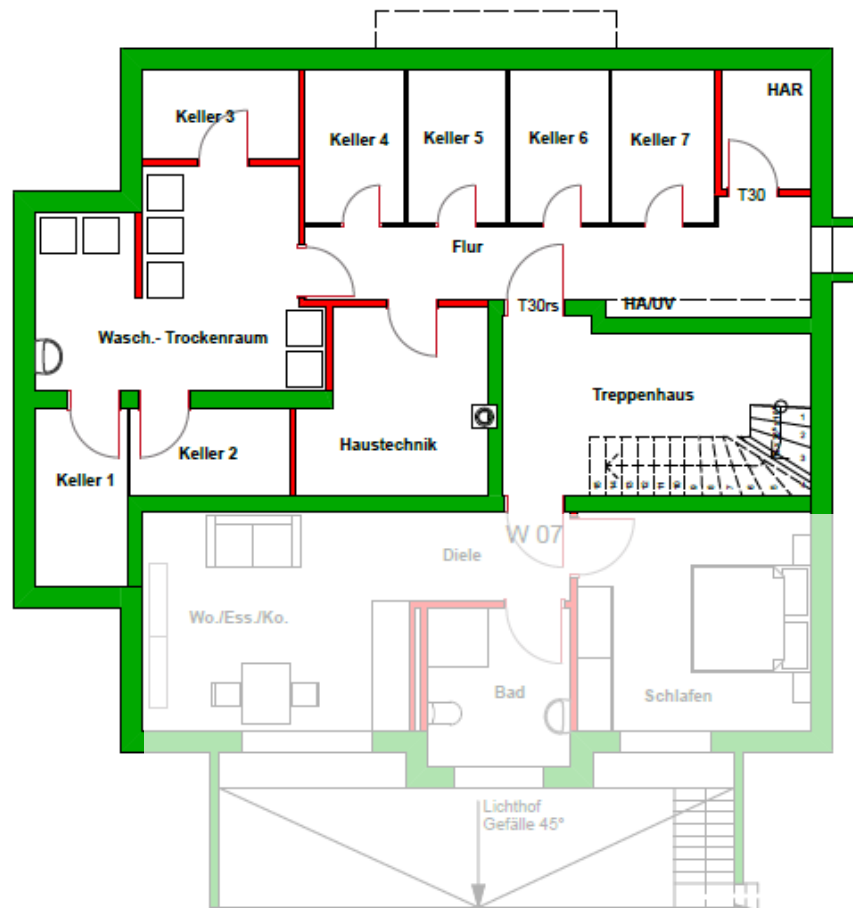


Wohnfläche W7

Diele	4,07 m ²
Schlafen	14,33 m ²
Bad	6,38 m ²
Wohnen/Essen/	
Küche	<u>16,39 m²</u>
	41,17 m ²
Abzug 3% Putz	-1,24 m ²
Gesamt	39,93 m²

Kaufpreis 179.000.-€

Allgemein: Untergeschoss



Wasch- Trockenraum

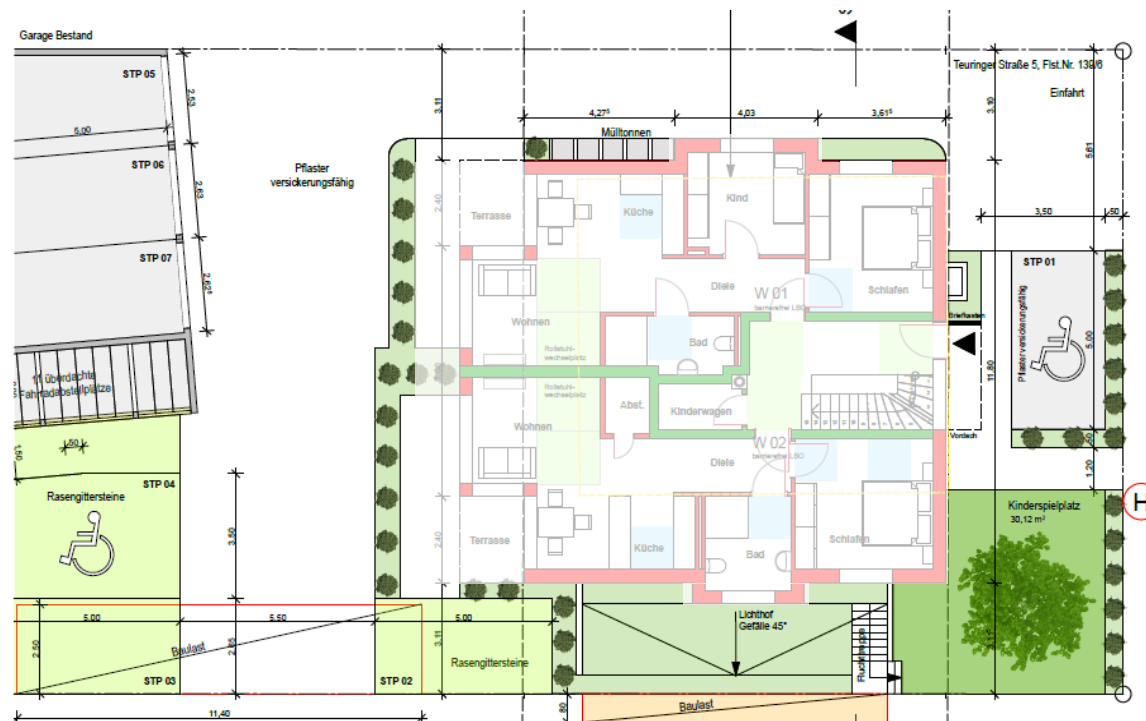
Kellerräume

Haustechnik

Hausanschlussraum



Freiflächen / Stellplätze / Garagen / Fahrradabstellplätze



Stellplatz

Kaufpreis 7.500.-€

Stellplatz Nr. 4

Kaufpreis 9.500.-€

Garage

Kaufpreis 20.000.-€







La Mela & Jagsch Wohnbau GbR

Kontaktieren Sie uns gerne.

La Mela & Jagsch Wohnbau GbR
Heckenrosenweg 6
D-88045 Friedrichshafen

T 017663065889
Mail: info@lj-wohnbau.de

Wichtiger Hinweis:

Die Visualisierungen und Darstellungen sind unverbindliche Illustrationen. Sie sind in Bezug auf architektonische Details, Materialwahl, Farbgestaltung und Bepflanzung nicht als verbindliche Vorlage für die tatsächliche Bauausführung anzusehen.

Das Vertragsobjekt und die gesamte Anlage werden nach Maßgabe der Baubeschreibung erstellt. Bei Abweichungen geht die Baubeschreibung den Bauplänen vor. Abweichungen von der Baubeschreibung und den Bauplänen sind zulässig, soweit sie aufgrund technischen Fortschritts oder behördlicher Forderung geboten sind und dem Erwerber zumutbar sind.

Der Energieausweis ist in Arbeit.